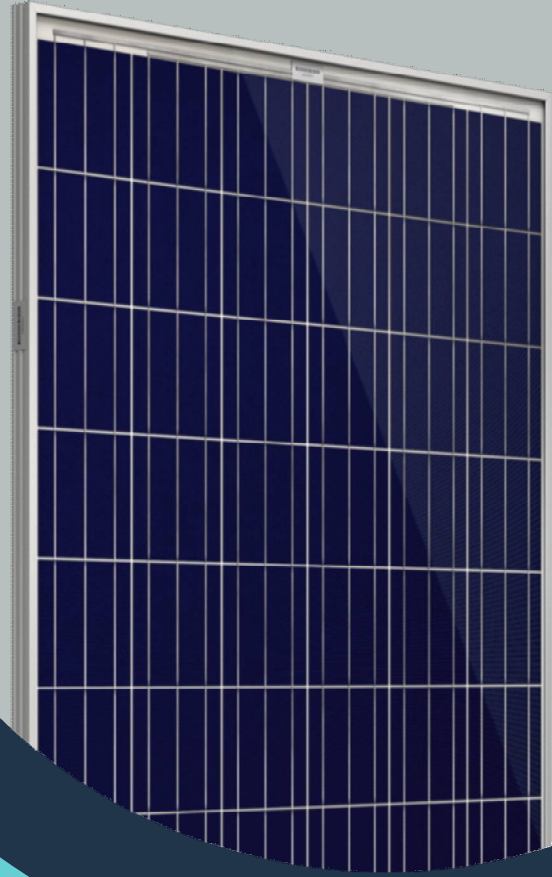




ANKARA[®] SOLAR

GÜNEŞ ENERJİSİ'NİN BAŞKENTİ



AS-P60

250 - 275 W



IEC61215 - IEC61730 - ISO9001:2008 - ISO14001:2004 - OHSAS18001:2007

%16.90

Panel Verimi

30 Yıl

Lineer Performans Garantisi

12 YIL

Ürün Garantisi

12

12 YIL ÜRÜN GARANTİSİ

Nominal Gücün %91,20'inde 12 Yıl Üretici Garantisi

30

30 YIL LINEER PERFORMANS GARANTİSİ

Nominal Gücün %80,60'inde 30 Yıl Üretici Garantisi

+5

POZİTİF GÜÇ TOLERANSI GARANTİSİ

0~+5W Pozitif Güç Toleransı

PID

PID FREE

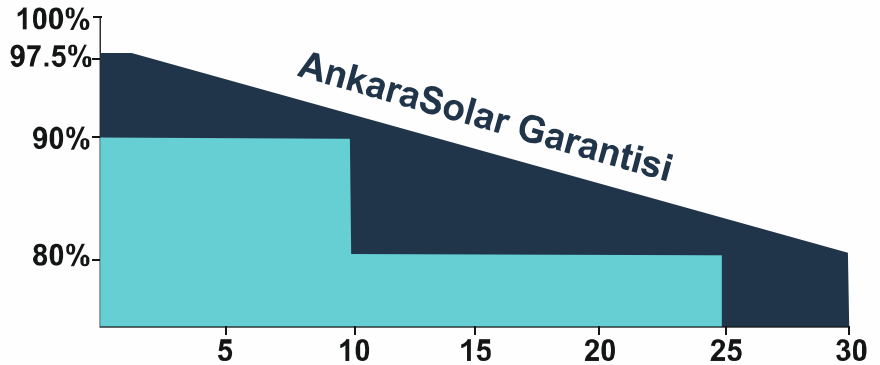
IEC 62804 Standartlarına Göre Test Edilmiştir.



Maksimum 5400 Pa Kar Yüküne Dayanım
Maksimum 2400 Pa Rüzgar Yüküne Dayanım

5400 pa

Garanti edilen modül verimi



● AnkaraSolar Lineer Performans Garantisi

● Başka Markaların Garantisi



Made in Turkey



AS-P60 250W-275W

ELEKTRİKSEL VERİLER (STC)

| Nominal Güç (Pmax) | 250W | 255W | 260W | 265W | 270W | 275W |
|---------------------------|----------------|-------|-------|-------|-------|-------|
| Açık Devre Gerilimi (Voc) | 38.0V | 38.1V | 38.2V | 38.3V | 38.4V | 38.5V |
| Kısa Devre Akımı (Ioc) | 8.75A | 8.83A | 8.90A | 8.98A | 9.06A | 9.15A |
| Nominal Gerilim (Vmpp) | 30.3V | 30.5V | 30.7V | 30.9V | 31.1V | 31.3V |
| Nominal Akım (Impp) | 8.26A | 8.37A | 8.47A | 8.58A | 8.69A | 8.79A |
| Modül Verimi (%) | 15.37 | 15.67 | 15.98 | 16.29 | 16.60 | 16.90 |
| Sıcaklık Aralığı | -40°C to +85°C | | | | | |
| Sistem Gerilimi | 1000V DC | | | | | |
| Bağıl Nem | %0-85 | | | | | |
| Aşırı Akım Koruması | 15A | | | | | |

(Standart Test Koşulları (STC) altında, 25°C hücre sıcaklığında AM 1,5 aralığıyla 1000 Watt/m2 ışımaya)

ELEKTRİKSEL VERİLER (NOCT)

| Nominal Güç (Pmax) | 184W | 188W | 191W | 195W | 199W | 202W |
|---------------------------|-------|-------|-------|-------|-------|-------|
| Açık Devre Gerilimi (Voc) | 35.0V | 35.1V | 35.2V | 35.3V | 35.4V | 35.5V |
| Kısa Devre Akımı (Ioc) | 7.09A | 7.15A | 7.21A | 7.27A | 7.34A | 7.41A |
| Nominal Gerilim (Vmpp) | 27.6V | 27.8V | 27.9V | 28.1V | 28.3V | 28.5V |
| Nominal Akım (Impp) | 6.67A | 6.77A | 6.85A | 6.94A | 7.04A | 7.09A |

NOCT, ışım gücü 800 W/m2 ; AM 1,5; Rüzgâr hızı 1 m/saniye; sıcaklık 20°C

MEKANİK VERİLER

| | |
|--------------------|--|
| Hücre | Polycrystalline 156x156mm veya 156.75x156.75mm |
| Hücre Sayısı | 60 (6x10) |
| Panel Ebatları | 1640x992x40mm |
| Ağırlık | 18.5kg |
| Ön Cam | 3.2 mm Düşük Demirli Temperli Cam EN12150 |
| Çerçeve | Anodize Alüminyum Çerçeve |
| Bağlantı Kutusu | Ip65, 3 diodes |
| Kablo | 4mm2 900-1000mm |
| Konektör | Mc4 or MC4 compatible - IP67 |
| Cell Encapsulation | EVA (Ethylene - Vinyl - Acetate) |

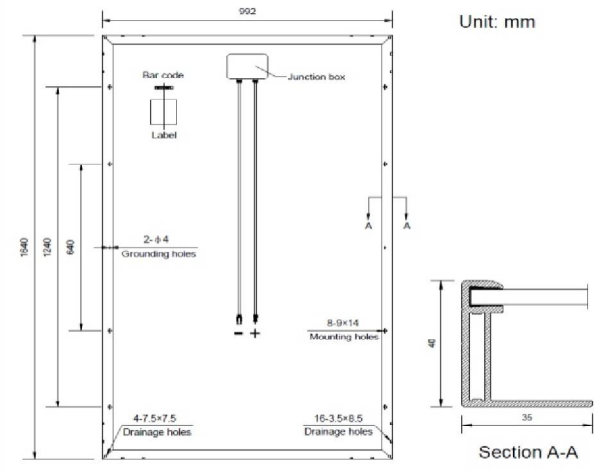
SICAKLIK KATSAYILARI

| | |
|---------------------------------|------------|
| Nominal İşletim Hücre Sıcaklığı | 45°C ± 2°C |
| Pmax | -0.41%/°C |
| VOC | -0.31%/°C |
| ISC | 0.05%/°C |

AMBALAJ

| | |
|---------------------|-----------------|
| Standart Paket | 27 adet / palet |
| 20' Konteyner Adedi | 312 adet |
| 40' Konteyner Adedi | 756 adet |

PANEL ÇİZİMİ



info@ankarasolar.com.tr
www.ankarasolar.com.tr

IV CURVES

